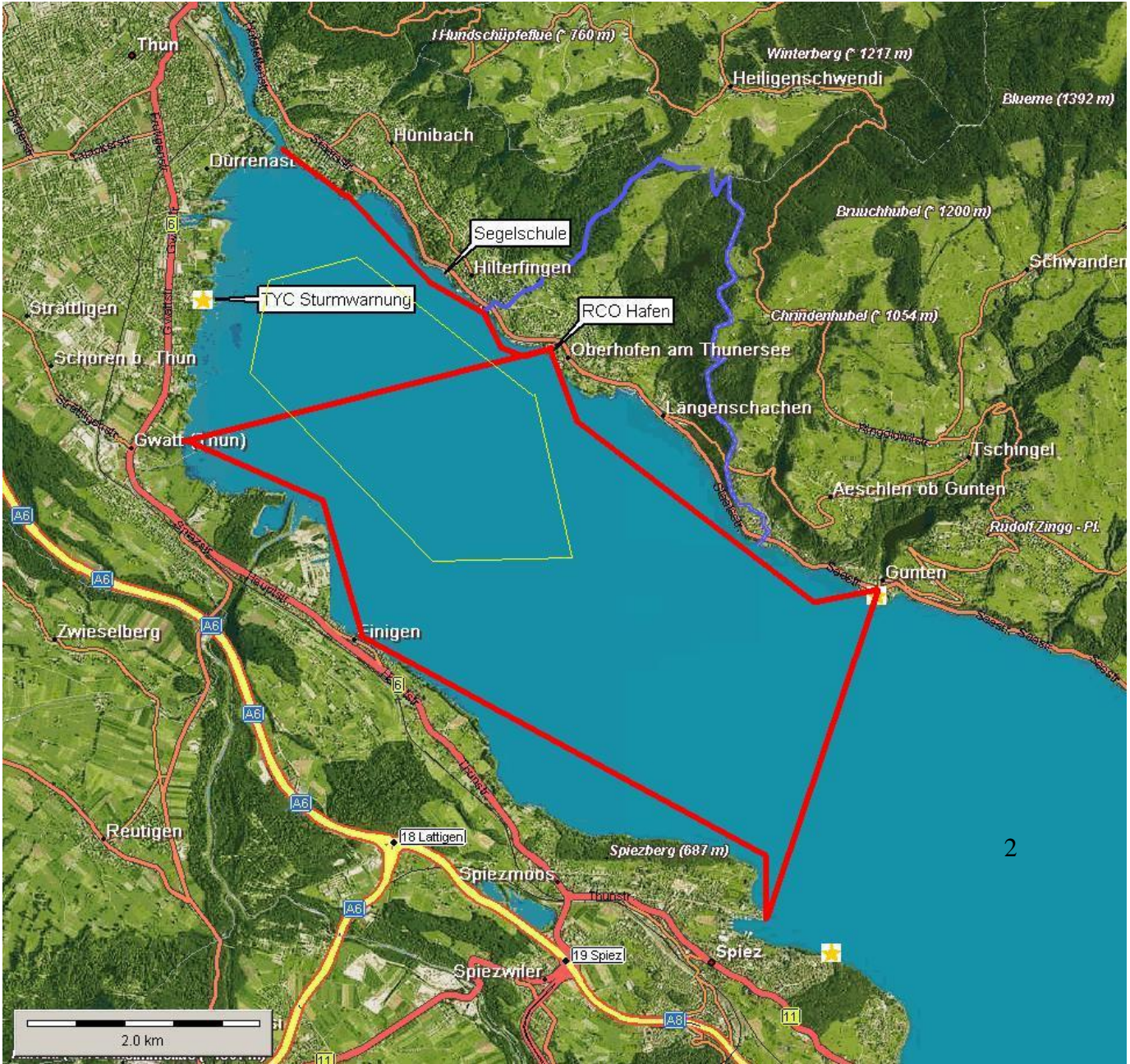


SCWe Regatta

Sicherheitsdispositiv



Legende:

- Sturmwarnung
- Kursschiffahrt
- Trainingsgebiet

- 1: West SCWe Clublokal bis Nordwest, meistens thermisch ab ca. 12.00 Uhr
- 2: 'Ober' er Wind, abhängig von der Wetterlage; bei schönem Wetter oft von Abends bis am nächsten Morgen (thermisch), bei Föhn und bei Gewitter in den Bergen; bei Föhn und bei Gewittern meistens stark mit hohem Wellengang
- 3: 'Cholere' -> Nordostwind aus Cholereschlucht (hinter Hünibach)

Rettungsdienst

Für Rettungs- oder andere Notruf-Einsätze muss der Seerettungsdienst Thunersee über die Einsatzzentrale Oberland der Kantonspolizei (REZ), **Notrufnummer 112** angefordert werden.

Wichtige Telefonnummern

Einsatzzentrale (REZ)	112
Kantonspolizei/Seepolizei	031 638 86 30
Güetital Standort Schiffe	P25, P27, P28
Sanitätsnotruf	144
Alarmzentrale REGA	1414
Medizinischer Notfalldienst	0900 57 67 47
Spital Thun, Notfalldienst	058 636 99 99
Wyler Stefan, Regattachef	079 649 32 28

1. Ansprechperson bei einem Notfall!

Funkkanäle

L	Regattakanal	(Arbeitskanal der Segel- und Yachtclubs)
S	Seerettungsdienst	(Arbeitskanal der Seerettung)

Sturmwarnung

40 Blitze pro Minute	Starkwindwarnung! Wetter beobachten und Lage laufend beurteilen. Sicherheitsmassnahmen vorbereiten (z.B. Schwimmwesten).
90 Blitze pro Minute	Sturmwarnung! Sofort alle Sicherheitsmassnahmen für Mannschaft und Schiff umsetzen, geschütztes Gebiet oder Hafen aufsuchen.

Verein Seerettung Thunersee

Allgemeine Telefonnummer: 079 414 01 40
Für Notfälle immer 112

Kursschiffszeiten in Oberhofen und Kurs Gwatt - Einigen

BLS Sommerfahrplan	
26. Mai bis 23. September 2022	
Hilterfingen – Gunten	Gunten - Hilterfingen
09:57	12:44
11:57	13:44
12:57	15:44
13:57	16:44
15:57	19:44
18:57	
Gwatt - Einigen	Einigen - Gwatt
15:02	17:48